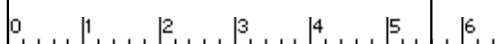
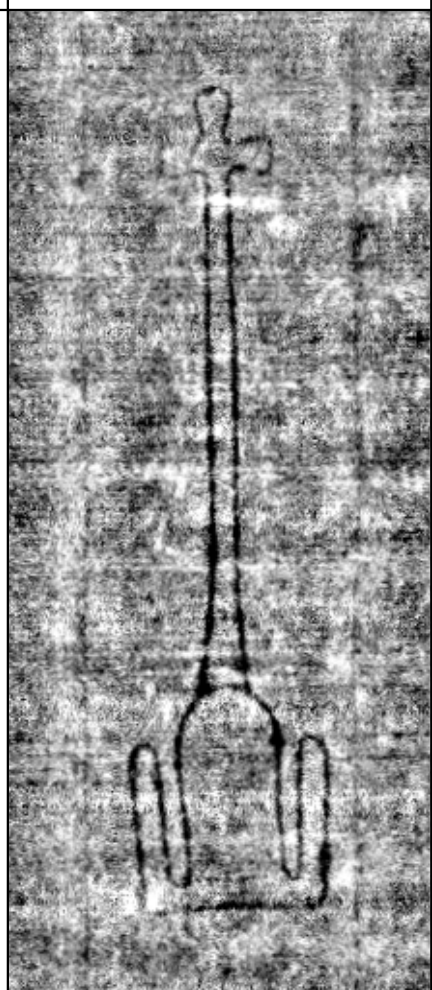


Wasserzeichen des Mittelalters

(v. 4.1 - 2016-03-02)

<http://wzma.at/>

AT1750-2_10



Referenznummer: **WZMA AT1750-2_10**

Quelle: Flauring, Ris-Bibliothek (Depot in Innsbruck, Universitäts- und Landesbibliothek Tirol), Cod. 2, Teil 1 (fol. 1-212)

Datierung: um 1455

Motiv: Berge/Himmelskörper / Dreieck / frei / Beizeichen zweikonturige Stange / Kreuz / einfaches lateinisches Kreuz / ohne weiteres Beizeichen / Kreuzbalken gerade / Grundlinie einfach

Abmessungen: || a 36 Breite 27 Höhe 110 h1 31

Bild: 220 x 513 pixels, 100 dpi = 56 x 130 mm

verwandte Wasserzeichen:

identisch	AT1750-2_237	um 1455
Variante	AT4000-130_II	um 1455/1460
Variante	AT4000-59_374	um 1455

Wasserzeichen des Mittelalters

(v. 4.1 - 2016-03-02)

<http://wzma.at/>

Variante	AT4000-616_4	1457/1458
----------	--------------	-----------