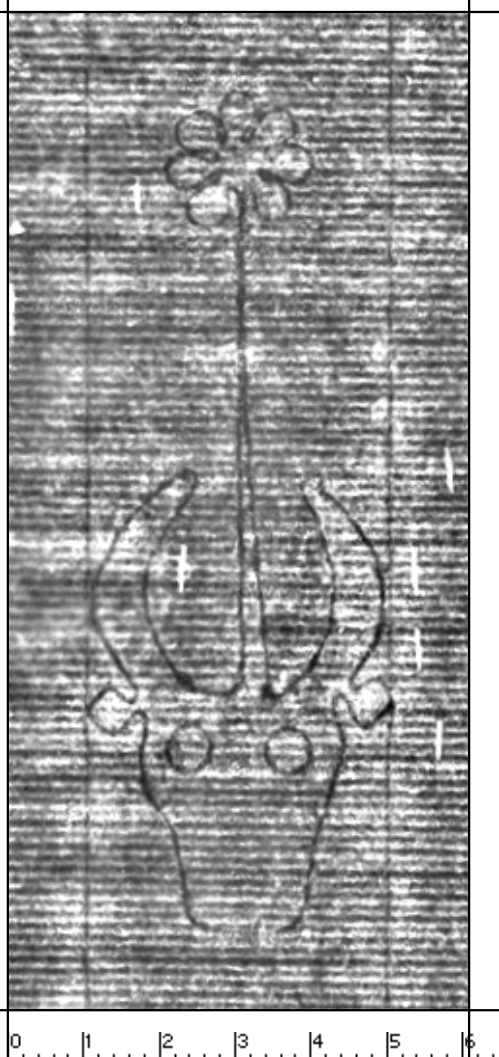


# Wasserzeichen des Mittelalters

(v. 4.1 - 2016-03-02)

<http://wzma.at/>

AT4000-143\_116



Referenznummer: **WZMA AT4000-143\_116**

Quelle: Innsbruck, Universitäts- und Landesbibliothek Tirol (ULBT), Cod. 143

Datierung: Erfurt, 1435 oder kurz danach

Motiv: Fauna / Ochsenkopf / frei, mit Oberzeichen / mit zweikonturiger Stange / Blume / ohne weiteres Beizeichen / sieben Blütenblätter / mit Augen / Stangenende einkonturig

Abmessungen: || a 39 Breite 41 Höhe 111 w1 14 h1 33 s 65

Bild: 239 x 518 pixels, 100 dpi = 61 x 132 mm

## verwandte Wasserzeichen:

Variante	AT1000-140_119	um 1435/1440
Variante	AT2000-240_63	um 1435/1440
Variante	AT4000-143_27	1435 oder kurz danach
Variante	AT4000-143_156	1435 oder kurz danach

# Wasserzeichen des Mittelalters

(v. 4.1 - 2016-03-02)

<http://wzma.at/>

Variante	AT4000-432_232	4. Jahrzehnt 15. Jh.
Variante	AT4000-71_257	um 1436/1439
Variante	AT4000-739_144	um 1435/1441
Variante	AT4000-750_87	um 1435/1441
Variante	AT5000-582_33	<b>1441</b>
Variante	AT5000-730_105	4./5. Jahrzehnt 15. Jh.
Variante	AT5000-730_113	4./5. Jahrzehnt 15. Jh.
Variante	AT6000-310_305	um 1436/1441
Variante	AT8500-3062_VI	<b>1437</b>
Variante	AT8500-3062_13	<b>1437</b>
Variante	AT8500-4428_62	um 1437/1440
Variante	AT8900-55_291	<b>1436</b>