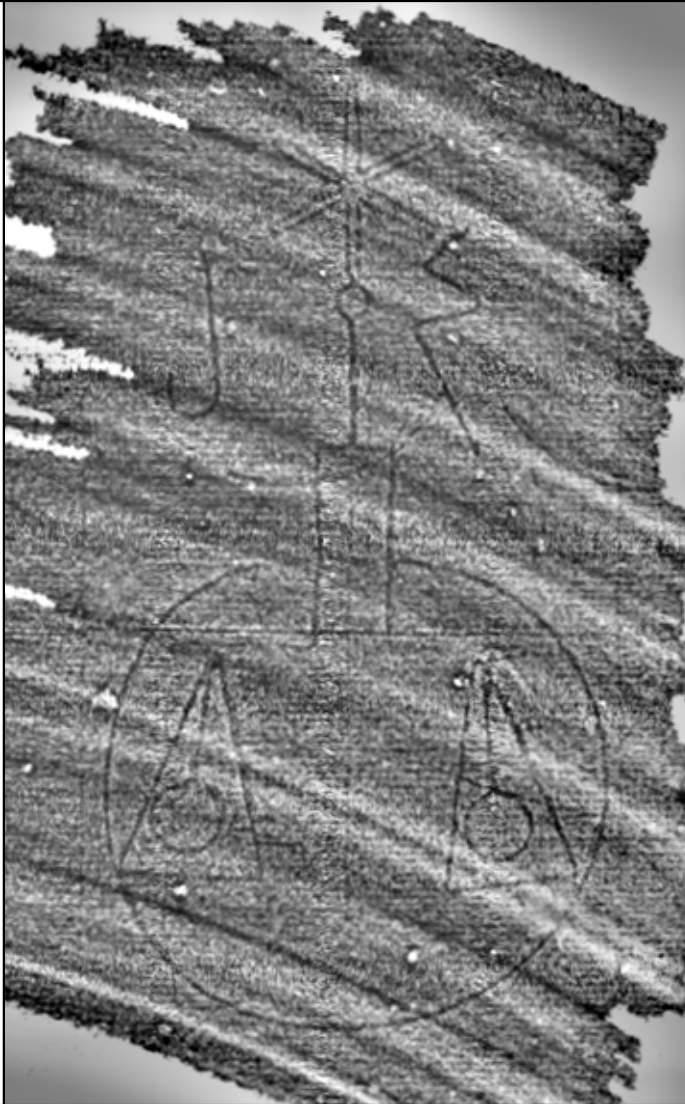


Wasserzeichen des Mittelalters

(v. 4.1 - 2016-03-02)

<http://wzma.at/>

AT4000-545_238



Referenznummer: **WZMA AT4000-545_238**

Quelle: Innsbruck, Universitäts- und Landesbibliothek Tirol (ULBT), Cod. 545

Datierung: Bayern, um 1495/1498

Motiv: Realien / Waage / im Kreis, mit Beizeichen / Stern / zweikonturig / mit weiteren Beizeichen / Buchstaben

Abmessungen: ||| a 72 Breite 67 Höhe 126 w1 61 h1 34

Bild: 359 x 573 pixels, 100 dpi = 91 x 146 mm

verwandte Wasserzeichen:

Variante	AT8940-2-3_73	um 1495/1500
Typ	PiccW-6-671	1498-1499