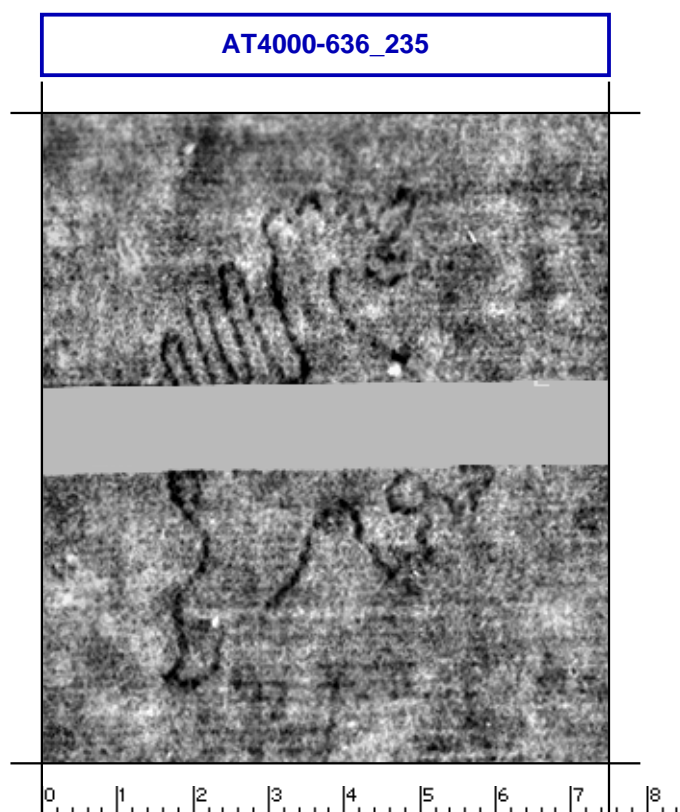


# Wasserzeichen des Mittelalters

(v. 4.1 - 2016-03-02)

<http://wzma.at/>

Referenznummer: **WZMA AT4000-636\_235**

Quelle: Innsbruck, Universitäts- und Landesbibliothek Tirol (ULBT), Cod. 636, Teil 17 (fol. 231-246)

Datierung: um 1441/1442

Motiv: Fabelwesen / Drache / frei, ganze Figur / ohne Beizeichen / waagrecht/steigend

Abmessungen: ||| a 55 Breite 44 Höhe 66

Bild: 295 x 340 pixels, 100 dpi = 75 x 86 mm

## verwandte Wasserzeichen:

Variante	PiccFa-2-520	<b>1441</b>
Variante	PiccFa-2-591	1440-1441