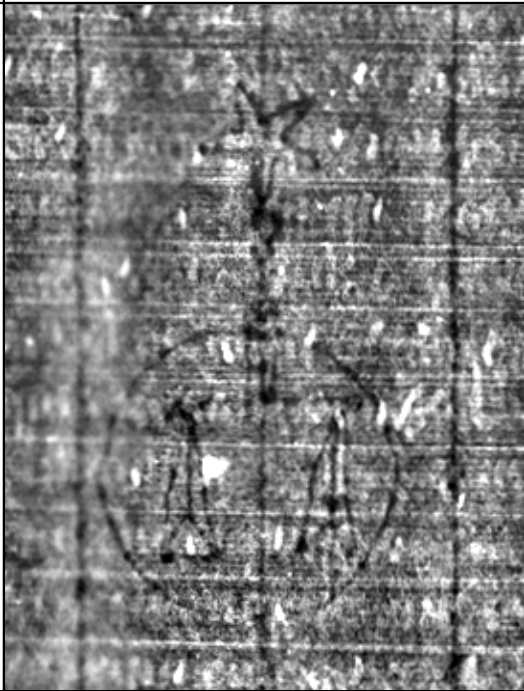


Wasserzeichen des Mittelalters

(v. 4.1 - 2016-03-02)

<http://wzma.at/>

AT5000-443_119



Referenznummer: **WZMA AT5000-443_119**

Quelle: Klosterneuburg, Augustiner-Chorherrenstift, Cod. 443

Datierung: Ende des 15. Jahrhundert

Motiv: Realien / Waage / im Kreis, mit Beizeichen / Stern / zweikonturig / ohne weiteres
Beizeichen / Schalen gerade / Schalen dreiecksförmig / Aufhängung ähnlich einer
8

Abmessungen: ||| a 49 Breite 40 Höhe 71 w1 28 h1 22

Bild: 273 x 357 pixels, 100 dpi = 69 x 91 mm

verwandte Wasserzeichen:

identisch	AT5000-1175_86	Ende des 15. Jh.
identisch	AT5000-859_12	Ende des 15. Jh.
Variante	AT8500-13106_25	4. Viertel 15. Jh.