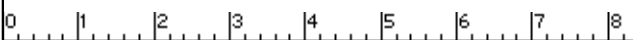
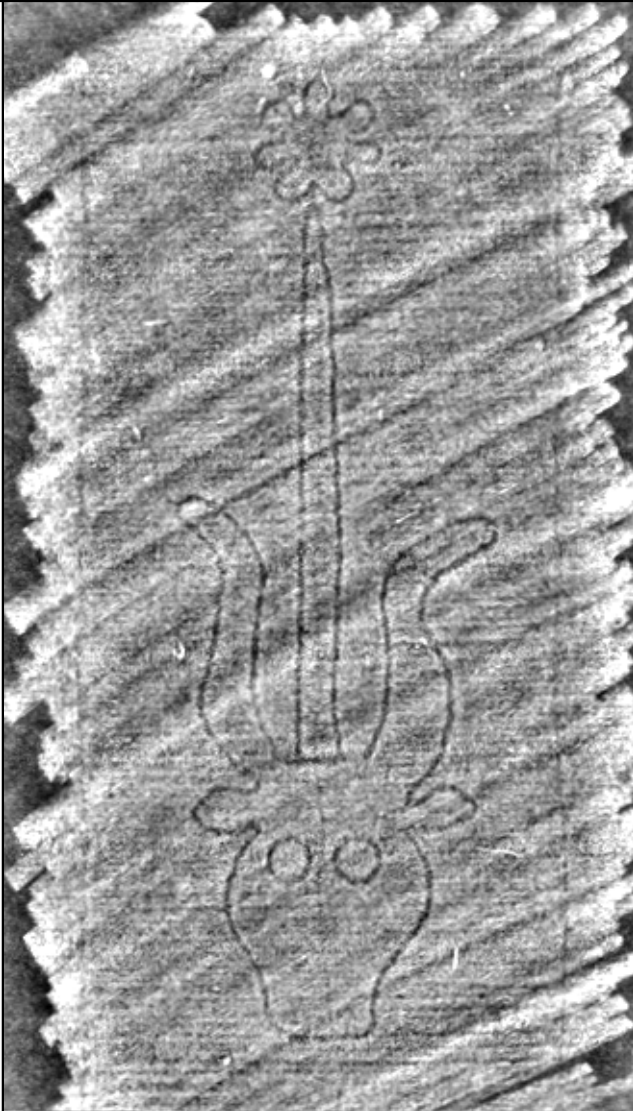


# Wasserzeichen des Mittelalters

(v. 4.1 - 2016-03-02)

<http://wzma.at/>

AT8100-W238_137
-----------------



Referenznummer: **WZMA AT8100-W238\_137**

Quelle: Wien, Haus-, Hof- und Staatsarchiv, Hs. W 238 (Böhm 463), Teil 2 (fol. 13-92, 105-140, 142-147, 150-190, 195-21)

Datierung: um 1435/1439

Motiv: Fauna / Ochsenkopf / frei, mit Oberzeichen / mit zweikonturiger Stange / Blume / ohne weiteres Beizeichen / sieben Blütenblätter / mit Augen / Stangenende einkonturig

Abmessungen: ||| a 64 Breite 42 Höhe 127 w1 42 h1 37 s 75

Bild: 331 x 579 pixels, 100 dpi = 84 x 147 mm

## verwandte Wasserzeichen:

Variante	AT4000-573_74	um 1437/1438
----------	---------------	--------------

# Wasserzeichen des Mittelalters

(v. 4.1 - 2016-03-02)

<http://wzma.at/>

Variante	AT4000-573_183	um 1437/1439
----------	----------------	--------------