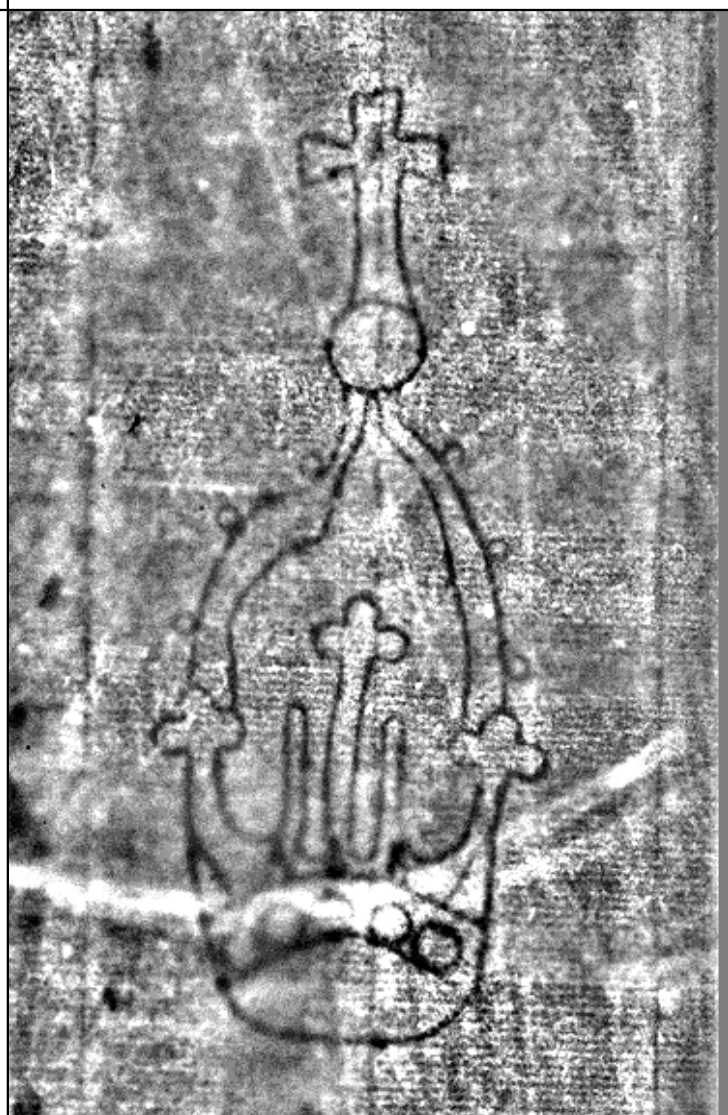


# Wasserzeichen des Mittelalters

(v. 4.1 - 2016-03-02)

<http://wzma.at/>

AT8500-Ink2D36\_38



Referenznummer: **WZMA AT8500-Ink2D36\_38**

Quelle: Wien, Österreichische Nationalbibliothek (ÖNB), Ink. 2.D.36

Datierung: um 1485

Motiv: Symbole/Herrschaftszeichen / Krone / Bügel zweikonturig / frei, ohne Beizeichen /  
Bügel mit Perle und Kreuz (zweikonturig)/Reichsapfel / Bogen mit Perlen außen /  
Reif mit Perlen und Zacken/Strichen / lateinisches Kreuz / Kreuzbalkenende  
gerade

Abmessungen: ||| a 75 Breite 52 Höhe 127

Bild: 376 x 579 pixels, 100 dpi = 96 x 147 mm

## verwandte Wasserzeichen:

Variante	AT8500-Ink2D36_40	um 1485
----------	-------------------	---------