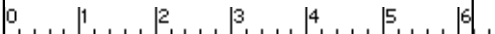
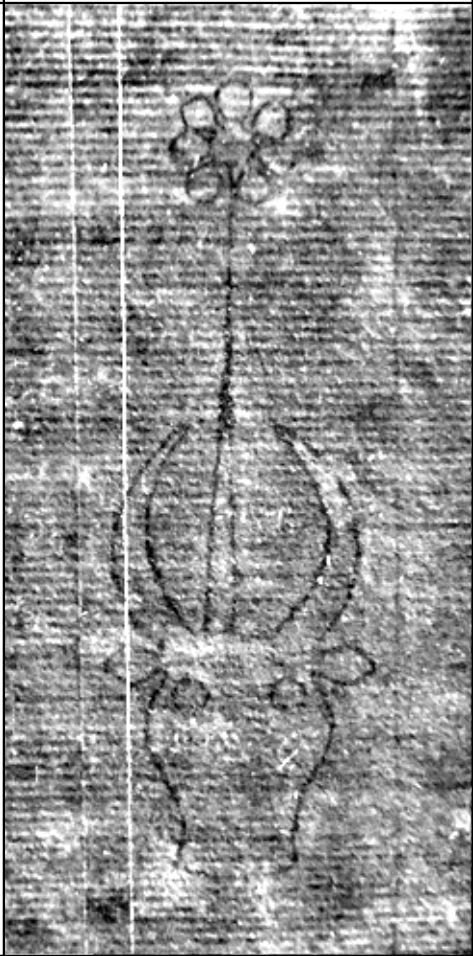


# Wasserzeichen des Mittelalters

(v. 4.1 - 2016-03-02)

<http://wzma.at/>

IT2000-B5\_346



Referenznummer: **WZMA IT2000-B5\_346**

Quelle: Brixen/Bressanone, Priesterseminar/Seminario Maggiore, Cod. B 5 (olim 26), Teil Hauptteil (fol. 4-346)

Datierung: Basel (?), um 1439/1441

Motiv: Fauna / Ochsenkopf / frei, mit Oberzeichen / mit zweikonturiger Stange / Blume / ohne weiteres Beizeichen / sieben Blütenblätter / mit Augen / Stangenende einkonturig

Abmessungen: || a 42 Breite 37 Höhe 107 w1 10 h1 34 s 59

Bild: 244 x 498 pixels, 100 dpi = 62 x 126 mm

## verwandte Wasserzeichen:

identisch	AT5000-686_59	um 1430
identisch	AT5000-868_280	4. Jahrzehnt 15. Jh.
identisch	AT5000-GB66_1_9	<b>1429</b>
identisch	AT8900-328_61	um 1430/1431